

Ackerland und Grünland in Volzrade

Obj.-Nr.: MS76-1800-047619

provisionsfrei



Größe:	1,9518 ha
Orientierungswert (Pacht):	nach Gebot
Objektart:	Acker und Grünland
Ausschreibung endet:	am 18.06.2019, um 08:00 Uhr

Objektbeschreibung: Wir bieten Ihnen hier laut Kataster ca. 1 ha Ackerland mit einer durchschnittlichen Bonität von ca. 23 Bodenpunkten sowie ca. 0,9 ha Grünland mit einer mittleren Bonität von ca. 38 Bodenpunkten an. Bei den restlichen Flächen handelt es sich um ca. 0,09 ha andere Nutzungsarten. Die Verpachtung erfolgt für 5 Jahre vom 01.10.2019 bis zum 30.09.2024.

In den Ausschreibungsbedingungen und unter "Mehr ..." finden Sie weitere Hinweise zum Objekt und zum Ausschreibungsverfahren.

Wir freuen uns auf Ihr Gebot!

Lagebeschreibung: Volzrade liegt ca. 5 km südlich des Stadtkerns der Kleinstadt Lübtheen, direkt an der L06 zwischen Jessenitz und Vielank. Die zur Pacht angebotene Fläche befindet sich am südöstlichen Ortsrand von Volzrade. "Gerader Weg" und die "Gutshausallee" bilden teilweise die Flurstücksgrenze.

Ansprechpartner: BVVG - Landesniederlassung
Mecklenburg-Vorpommern
Frau Katrin Schliese
Tel.: 0385 6434-249

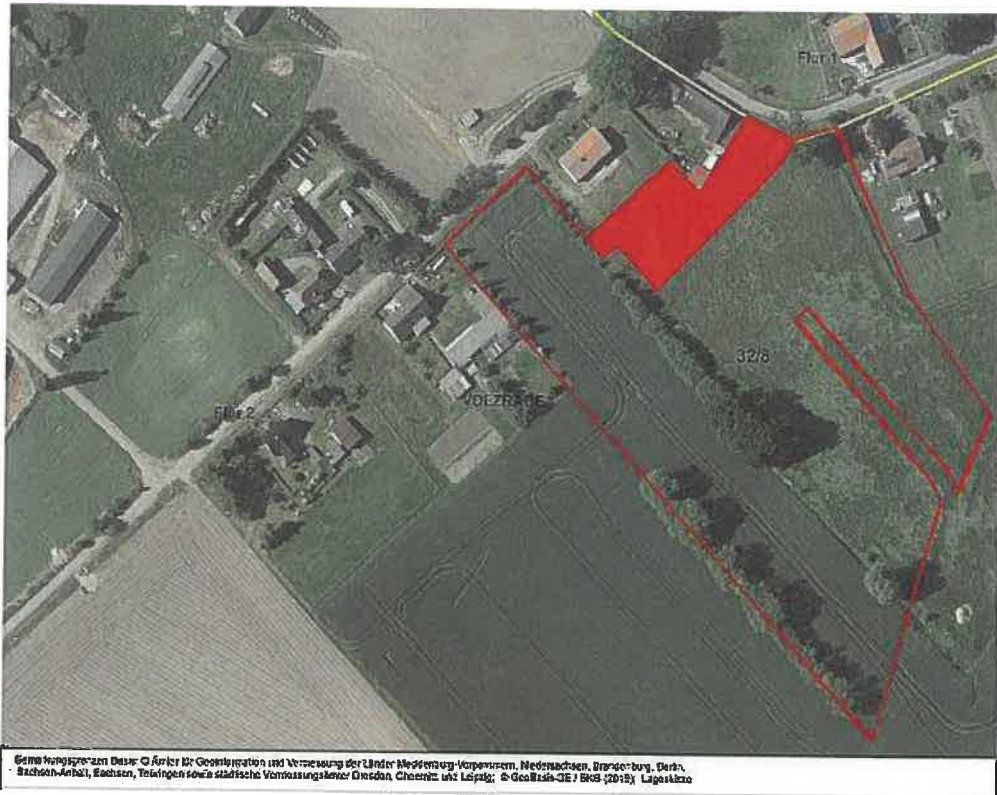
Adresse für Gebote: BVVG - Ausschreibungsbüro
Postschloßfach 55 01 34
10371 Berlin
Tel.: 030-4432 1099
Fax: 030-4432 1210
gebote@bvvg.de

Lage

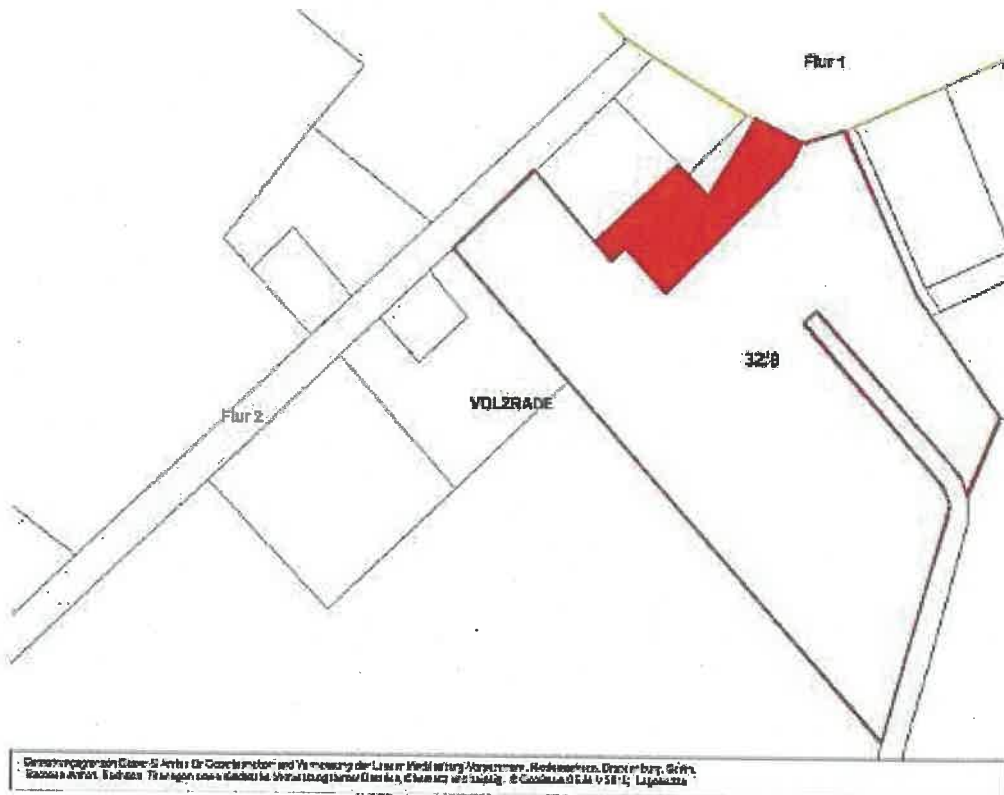


Bundesland:	Mecklenburg-Vorpommern
Kreis:	Ludwigslust-Parchim
Gemeinde:	Lübtheen, Stadt
Gemarkung:	Volzrade
Flur:	2
Flurstück(e):	32/8

Ackerland und Grünland in Volzrade



Luftbild



Flurkarte

Ackerland und Grünland in Volzrade



Weitere Informationen:

Bitte beachten Sie unsere geänderten Ausschreibungsbedingungen unter Punkt "Besondere Vertragsbedingungen".

Die rot markierte Fläche gehört nicht zum Ausschreibungsgegenstand.

Die ausgeschriebene Fläche befindet sich in der Entwicklungszone des Biosphärenreservates "Flusslandschaft Elbe", in der Entwicklungszone des Landschaftsschutzgebietes "Biosphärenreservat Flusslandschaft Elbe Mecklenburg-Vorpommern" sowie weitgehend im europäischen Vogelschutzgebiet "Mecklenbürgisches Elbetal".

Außerdem liegt das Flurstück laut Regionalem Raumentwicklungsprogramm M-V zu großen Teilen im Vorbehaltsgebiet "Hochwasserschutz" und mit ca. einem Drittel im Vorbehaltsgebiet "Naturschutz und Landschaftspflege".

Wegen der tatsächlichen Flächengröße der jeweiligen Nutzungsart, der tatsächlichen Nutzungsart und deren Bonität wird keine Gewähr übernommen.

Die Zuwegung ist eigenständig zu klären.